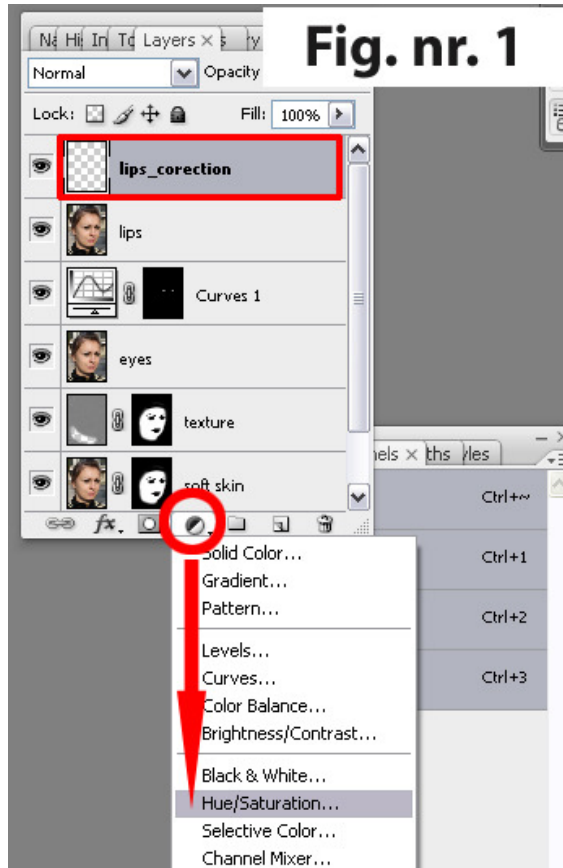


Lectii Gratuite Photoshop: Prelucrari ale portretelor, corectii cosmetice.

5. Modificarea culorii, stralucirii si formelor buzelor.



Incepem cu aceeași procedură de a uni toate layerele într-un layer comun, aflat deasupra celorlalte layer, prin combinația de taste: **ALT+SHIFT+CTRL+E** și numim acest nou layer "lips".

Creem un nou layer gol deasupra, ori din meniul **Layer – New Layer**, ori prin combinația de taste **SHIFT+CTRL+N** și îl numim "lips_corection".

Click pe butonul **Add Fill or Adjustment Layer** de la baza stivei de layer, conform Fig. nr. 1, și alegem **Hue Saturation**.

În dialogul **Hue Saturation** care apare acum, modificăm valoarea **Saturation** în jurul cifrei de 26 ... 28, observând că se modifică saturația întregii imagini.

Selectăm mască de layer albă din dreptul layerului "lips_corection" și apăsăm combinația de taste **CTRL+I** pentru a inversa mască. Imaginea saturată a dispărut.

Ca în exercitiile precedente, vom picta cu un Brush alb de opacitate 100% în dreptul

buzelor, operație ce va releva culoarea mai saturată aleasă anterior în dialogul **Hue Saturation**.

Comparam cele două imagini, înainte și după aplicarea corectiei:



Modificarea este evidentă, culoarea este mai vie, cu păstrarea detaliilor.

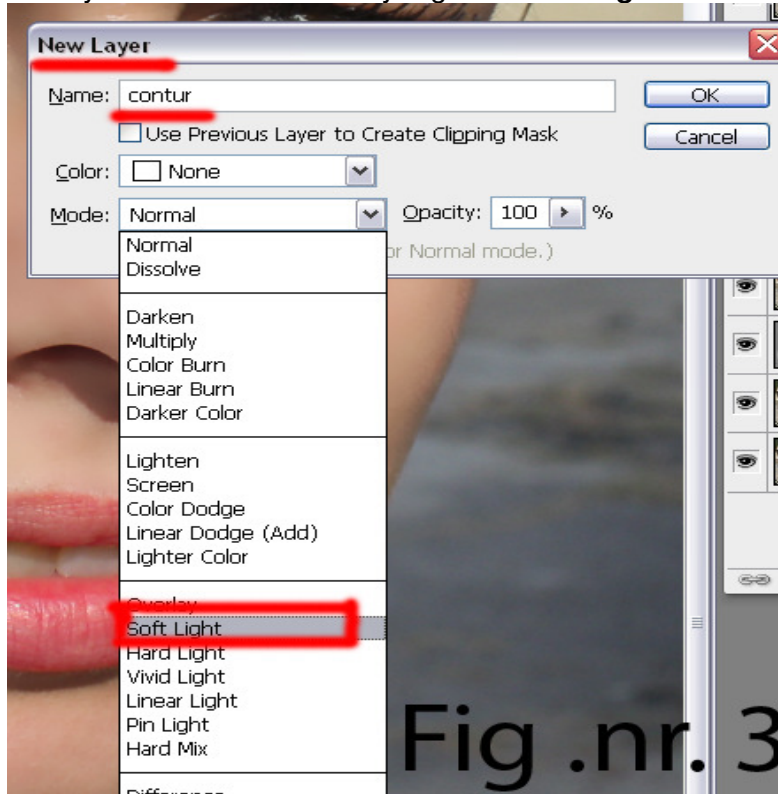
Conturul buzelor.

In etapa a doua, vom evidentia subtil conturul buzelor.

Pentru aceasta, creem un nou layer (**SHIFT + CTRL + N**) iar blending mode va fi **Soft Light**. Numim layerul "contour".

Este din nou momentul sa compactam toate layerele deasupra layerului curent cu **ALT+CTRL+SHIF+E**. Avem acum deasupra stivei de layere layerul nou, pe care il numim "lips contour".

Deasupra acestui layer vom crea un nou layer gol in **Blending Mode= Soft Light**.



Pe acest layer nou, gol, pictam cu un Brush negru cu opacitate 5 ... 10% conturul buzelor. Daca exista zone imperfecte pe care le dorim indepartate, in afara conturului buzelor, pictam cu un Brush de culoare alba, opacitate 5-6%.